



 **ITALAMP**[®]


40
years

Étoile

Italamp celebra i primi 40. Una storia intensa e di successo che ha portato una piccola e innovativa realtà a diventare un punto di riferimento nel settore dell'illuminazione. Questo successo non risiede solo nello stile e nell'estetica ricercata dei prodotti, ma nella capacità di reinventare continuamente il significato degli oggetti luminosi. L'installazione celebrativa in cristallo e Swarovski, una sospensione non comune, al cospetto della quale ripercorrere attraverso i tagli decorativi del cristallo, le tappe che hanno caratterizzato negli anni le collezioni.

Italamp celebrates its first 40 years. An intense and successful history that has led a small and innovative reality to become a reference in the lighting industry. This success lies not only in style and product aesthetics, but in the ability to continuously reinvent the meaning of light objects. The commemorative installation in crystal with Swarovski is really uncommon. Contemplate it and retrace through the crystal cuts the steps that have characterized the history of our collections.



dimensioni
Ø130 - H150

lampadine
3x40W - E14

diffusore
cristallo

finitura
nichel

dettagli
Swarovski@Elements

dimensions
Ø51" - H59"

bulbs
3x40W - E14

shade
crystal

finishes
nickel

details
Swarovski@Elements

art. 575/130

R.Vitadello - G.Chervatin - S.Traverso



Crowns

La storia millenaria del vetro interpretata da Marco Piva per Italmip: nasce così la famiglia di grandi lampade a sospensione Crowns. Crowns è una linea di lampade caratterizzata da un'estetica elegante, studiata per ambienti interni sia pubblici che privati.

La sorgente luminosa a Led illumina sezioni in vetro, soffiato e lavorato singolarmente a mano dai più esperti maestri vetrai. Le varie sezioni di vetro, di richiamo settecentesco, accostate tra loro, sviluppano forme compiute nello spazio e configura memorie di campane, cupole e corone. Le forme morbide del vetro riflettono la luce sorgente da microproiettori a Led, enfatizzandone gli effetti e diffondendola in modo scenografico nello spazio circostante. Crowns, arricchita dalla possibilità di ottenere diversi colori e trattamenti del vetro, offre una luce altamente sofisticata, preziosa.

Crowns pone l'enfasi sui contrasti tra leggerezza e monumentalità, tra tradizione e contemporaneità estetica, per un progetto dove la materia diventa luce e si propaga con essa.

Il progetto Crowns si articola in diverse forme e dimensioni finite, capaci di interpretare ambienti di grande rappresentanza ed eleganza, così pure ambienti domestici più contenuti. Il progetto prevede anche la componibilità delle forme in aggregazioni di notevoli dimensioni, capaci di interpretare spazi monumentali in ambienti architettonici sia di valore storico che contemporaneo.



art. 491/110
Arch. Marco Piva



dimensioni
Ø110 - H105

lampadine
102W - Led

diffusore
vetro

finitura
cromo

dimensions
Ø43" - H41"

bulbs
102W - Led

shade
glass

finishes
chrome

art. 490/110 + 493/130
Arch. Marco Piva



dimensioni
Ø130 - H167

lampadine
196W - Led

diffusore
vetro

finitura
cromo

dimensions
Ø51" - H66"

bulbs
196W - Led

shade
glass

finishes
chrome



art. 490/110 + 493/130
Arch. Marco Piva

Crowns

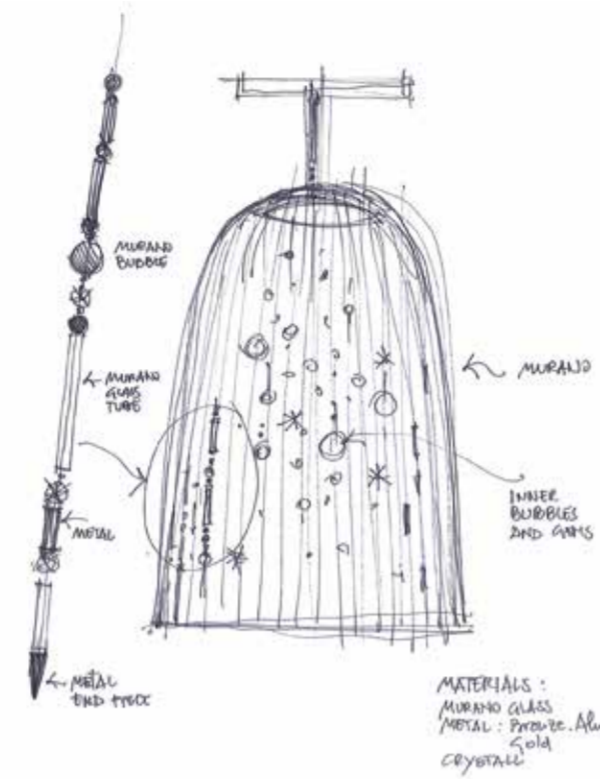
The thousand-year old history of glass has been interpreted by Marco Piva for Itala-lamp: that's how the Crowns big hanging lamps family has born. Crowns is a collection of light objects characterized by an elegant beauty, designed for indoors, public or private ones. The LED light source illuminates sections of glass, blown and individually hand made by experienced glass masters.

The various sections of glass, pulled together, are a reference to the eighteenth century, and give life to shapes that recall memories of bells, domes and crowns. The glass shapes reflect the light through the use of LED micro-projectors, emphasizing the light effects and spreading it in the surrounding space in a spectacular way.

Crowns, enhanced by the possibility of obtaining different colors and treatments of glass, offers a highly sophisticated light, a precious one. Crowns places emphasis on the contrasts between lightness and monumentality, between tradition and contemporary aesthetics, for a project where the matter becomes light and flows with it.

Crowns collection has been studied in different shapes and sizes, able to fit representative and elegant environments, as well as smaller and private ones.

The project also allow the combination of modules, creating considerable size lamps, to add value to monumental, historical or contemporary, architectural environments.



art. 490/110 + 493/130
Arch. Marco Piva



dimensioni
Ø130 - H167

lampadine
196W - Led

diffusore
vetro

finitura
cromo

dimensioni
Ø51" - H66"

bulbs
196W - Led

shade
glass

finishes
chrome



art. 491/110
Arch. Marco Piva



dimensioni
Ø110 - H105

lampadine
102W - Led

diffusore
vetro

finitura
cromo

dimensioni
Ø43" - H41"

bulbs
102W - Led

shade
glass

finishes
chrome

art. 491/64
Arch. Marco Piva



dimensioni
Ø64 - H58

lampadine
27W - Led

diffusore
vetro

finitura
cromo

dimensioni
Ø25" - H23"

bulbs
27W - Led

shade
glass

finishes
chrome



art. 490/64 - 492/64
Arch. Marco Piva



dimensioni
Ø64 - H58

lampadine
32W - Led

diffusore
vetro

finitura
cromo

dimensioni
Ø25" - H23"

bulbs
32W - Led

shade
glass

finishes
chrome



art. 492/110
Arch. Marco Piva



dimensioni
Ø110 - H105

lampadine
102W - Led

diffusore
vetro

finitura
cromo

dimensioni
Ø43" - H41"

bulbs
102W - Led

shade
glass

finishes
chrome

Fata Morgana

Fata Morgana nella leggenda arturiana utilizzava la stregoneria per creare miraggi e trarre in inganno ignari marinai. Questa lanterna tuttavia vuole essere una guida più onesta, proiettando sottili increspature di luce creando uno scenario del quale diviene punto focale per l'ammirazione. La sua presenza radiante aggiunge un senso di magia e mistero ad ogni spazio. A terra o sospese, le lanterne Fata Morgana sono come lucciole che trasformano gli interni in santuari mistici. Le radici di Fata Morgana si trovano in arte e patrimonio culturale ma anche nella tecnologia moderna: risuona di antiche leggende, ma abbraccia il futuro con l'uso sostenibile dei LED.

A Fata Morgana is an unusual form of mirage created by distinct layers of warm and cold air, distorting and bending light just above the horizon. In Arthurian legend Fata Morgana is the Italian name for the sorceress Morgan le Fay who used witchcraft to create mirages in the shape of fairy castles or false land in order to lure mesmerized sailors to their untimely deaths. The Fata Morgana lantern however, wants to be a more honest guide. A guide that subtly directs ripples of light from its veiled source, setting the scene and creating a focal point for admiration. Its radiating presence adds a sense of magic and mystery to any space. Suspended from a ceiling, Fata Morgana lanterns are like fireflies, effortlessly transforming interiors into mystical sanctuaries. Fata Morgana's roots are found in craftsmanship, cultural heritage as well as modern technology. A thousand and one stories resonating from the past but embracing the future by the sustainable use of LED.



art. 215 /26 / 38

Edward Van Vliet



dimensioni
Ø26 - H81 / Ø38 - H102

lampadine
1x25W / 1x28W - Led

diffusore
vetro

finitura
oro antico / brunito antico

dimensions
Ø10" - H32" / Ø15" - H40"

bulbs
1x25W / 1x28W - Led

shade
glass

finishes
antique gold / antique bronze

art. 215 /LP / LG

Edward Van Vliet



dimensioni
Ø26 - H66 / Ø38 - H86

lampadine
1x25W / 1x28W - Led

diffusore
vetro

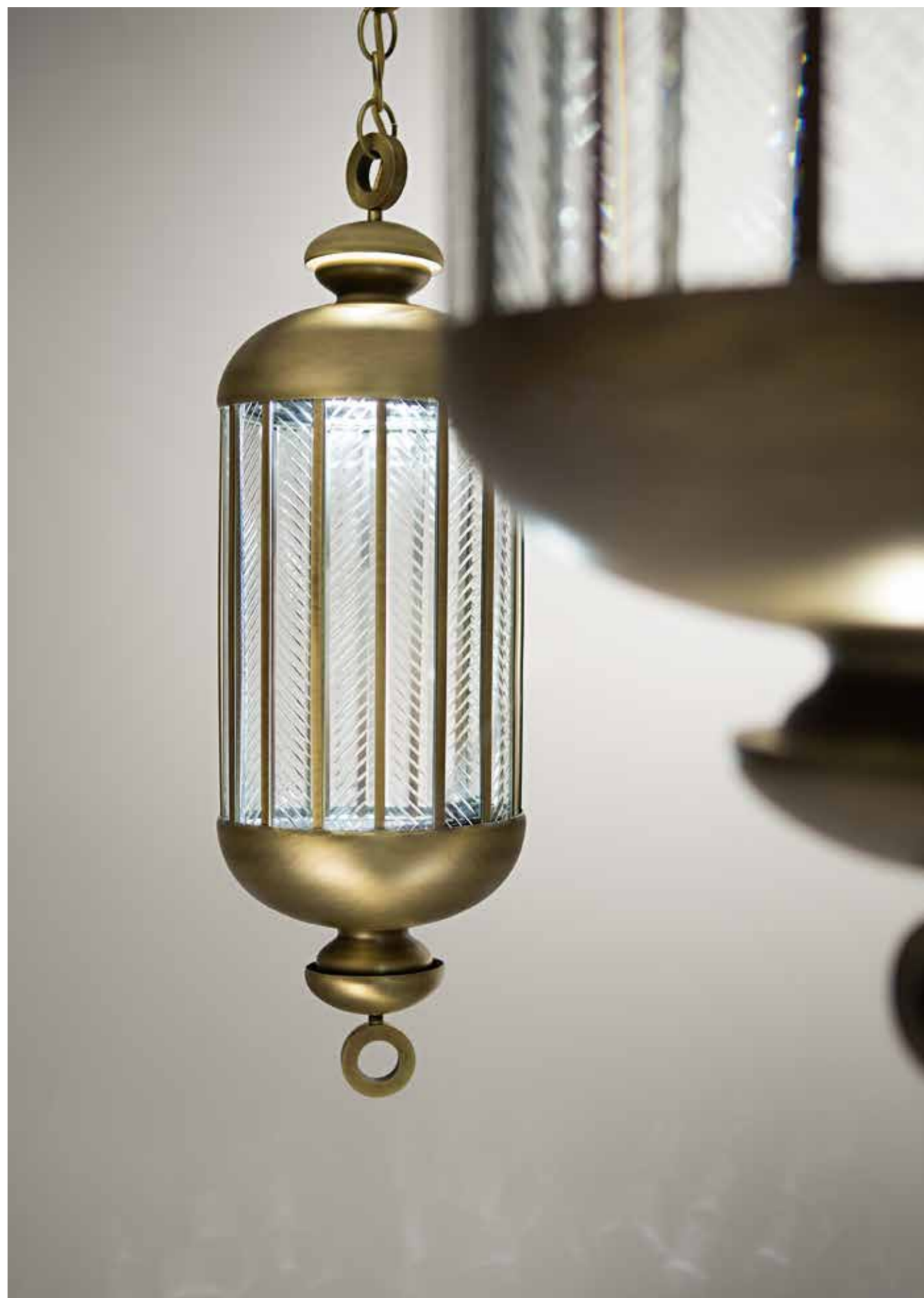
finitura
oro antico / brunito antico

dimensions
Ø10" - H26" / Ø15" - H34"

bulbs
1x25W / 1x28W - Led

shade
glass

finishes
antique gold / antique bronze

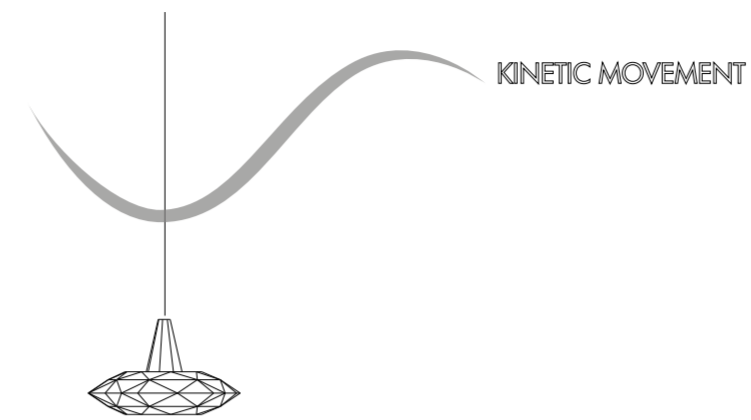


AMALIA®



Le campane tubolari che catturano il respiro del vento, con il loro armonioso suono ci conducono in uno spazio eterno, uno spazio cristallino e puro. L'acqua pura, che dona brillantezza al cristallo, trasforma l'ambiente circostante in uno specchio d'acqua, riempiendosi di luce e generando riflessi in continuo movimento. Una diversa interpretazione e un'inconsueta lettura della luce come elemento architettonico. Amalia è innovativa sia dal punto di vista tecnologico che di selezione dei materiali. I tubolari in vetro sono infatti rivestiti da una speciale vernice fotosensibile. I cristalli, sospesi all'interno dei tubolari, fluttuano lentamente ricreando i riflessi delle onde in movimento. Completano la complessa architettura di Amalia le luci a led alla base dei tubolari che illuminano i cristalli stessi.

The tubular bells which catch the wind blowing, with their harmonious sound lead us to an eternal space, a pure and crystalline space. Pure water, which gives brightness to the crystal, turns the surrounding environment into a stretch of water, filling itself with light and generating continuous moving reflections. Amalia is a different interpretation and an unusual reading of lighting as an architectural element. It is innovative from both a technological and a materials selection point of view. The glass tubulars, indeed, are "dressed" in a special photosensitive paint. Crystals, floating inside the tubes, slowly fluctuate recreating the waves reflections in motion. Led lights at the base of the tubes that illuminate the same crystals, complete the complex architecture of Amalia.



KINETIC MOVEMENT

art. T1700/S

Anastasia Vorontsova, Franziska Baier, Giada Chervatin, Veekrit Palarit



dimensioni
Ø47 - H120

lampadine
12x2,2W Spot - LED

diffusore
vetro

pendaglieria
Swarovski@Elements

finitura
bianco

dimensions
Ø18" - H47"

bulbs
12x2,2W Spot - LED

shade
glass

drops and beads
Swarovski@Elements

finishes
white

Zeus



art. 990/100
Ivan Paradinovic



dimensioni
L100 - H188 - P37

lampadine
57W - Led

diffusore
cristallo

finitura
brunito antico

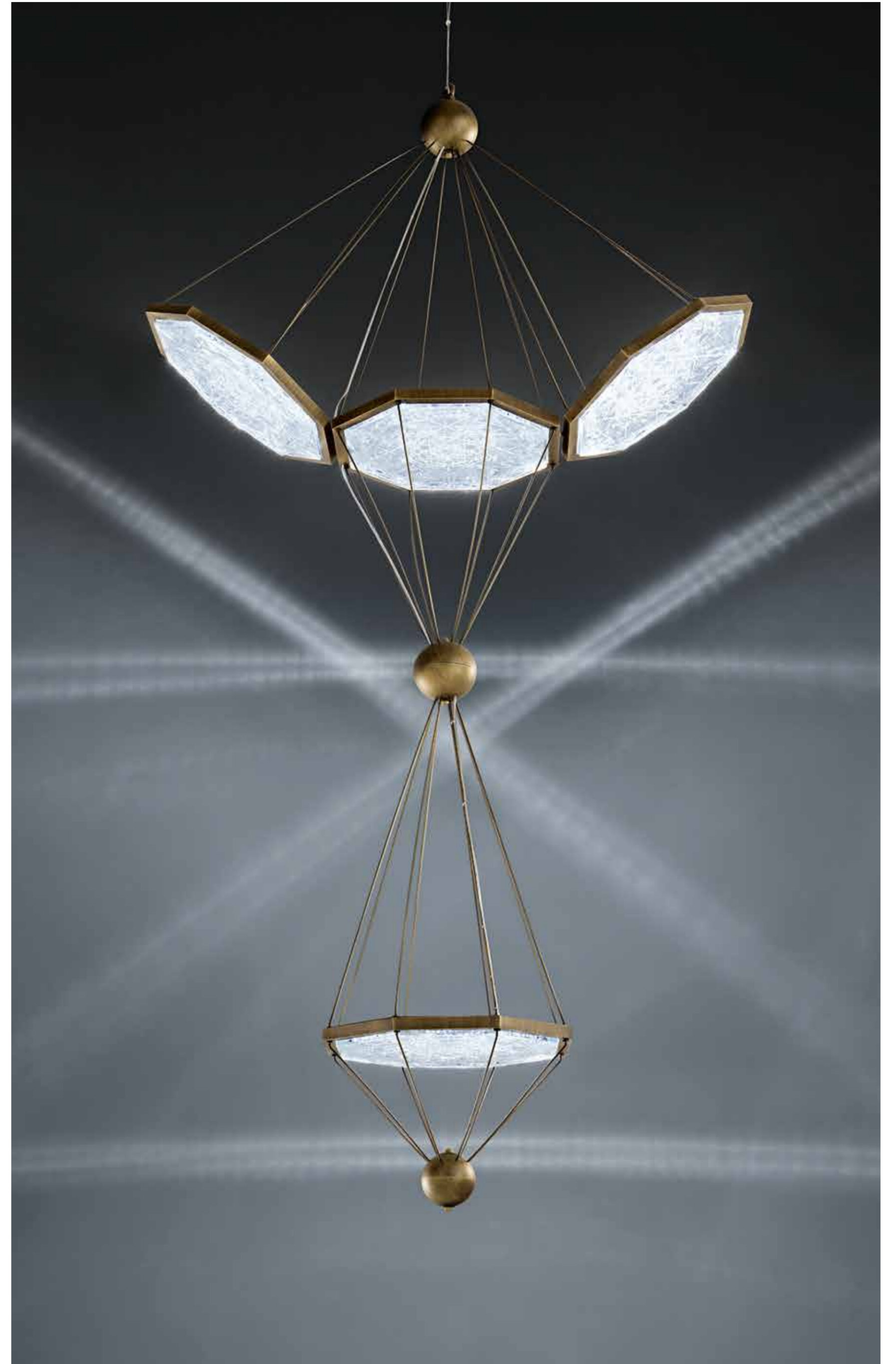
dimensions
W39" - H74" - D14"

bulbs
57W - Led

shade
crystal

finishes
antique bronze

art. 990/100
Ivan Paradinovic



Fragrenzia



art. 8305/S
Romain Lemahieu



dimensioni
Ø31 - H76

lampadine
1x16W - Led

diffusore
cristallo

finitura
cromo

dimensions
Ø12" - H30"

bulbs
1x16W - Led

shade
crystal

finishes
chrome



art. 8306/LG
Romain Lemahieu



dimensioni
Ø36 - H37

lampadine
1x70W - E27

diffusore
cristallo

finitura
cromo / oro nichel

dimensions
Ø14" - H15"

bulbs
1x70W - E27

shade
crystal

finishes
chrome / gold nickel

art. 8306/S
Romain Lemahieu



dimensioni
Ø36 - H30

lampadine
1x16W - Led

diffusore
cristallo

finitura
cromo / oro nichel

dimensions
Ø14" - H12"

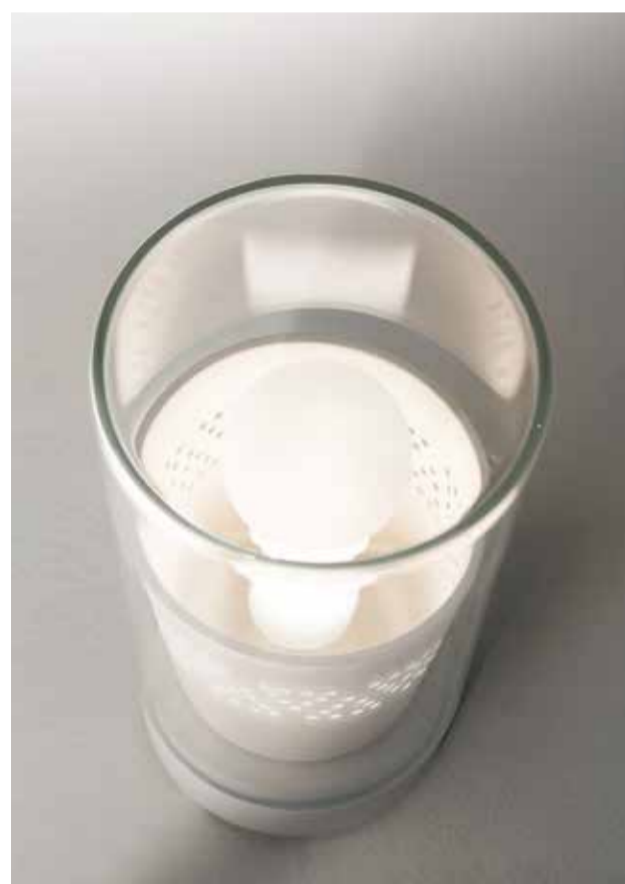
bulbs
1x16W - Led

shade
crystal

finishes
chrome / gold nickel



Fuzzy



art. 4020/LP
Catherine C. Lavallee



dimensioni

Ø18 - H37

lampadine

1x8W - E27 - Led

diffusore

vetro - ceramica

finitura

bianco / rosso

dimensioni

Ø7" - H14"

bulbs

1x8W - E27 - Led

shade

glass - ceramic

finishes

white / red



art. 4020/S
Catherine C. Lavallee



dimensioni

Ø18 - H36

lampadine

1x8W - E27 - Led

diffusore

vetro - ceramica

finitura

bianco / rosso

dimensioni

Ø7" - H14"

bulbs

1x8W - E27 - Led

shade

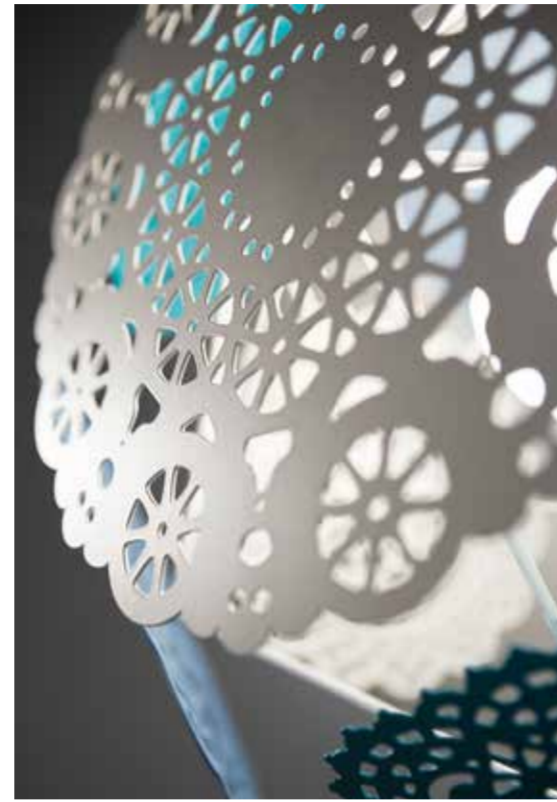
glass - ceramic

finishes

white / red

Ghipur

art. 3065-LG
D. Basso - A. Pellegrino



art. 3065-LG
D. Basso - A. Pellegrino



dimensioni
Ø52 - H48

lampadine
8W - E27 - Led

diffusore
metallo

finitura
bianco

dimensions
Ø20" - H19"

bulbs
8W - E27 - Led

shade
metal

finishes
white

art. 3065-S
D. Basso - A. Pellegrino



dimensioni
Ø52 - H46

lampadine
8W - E27 - Led

diffusore
metallo

finitura
bianco

dimensions
Ø20" - H18"

bulbs
8W - E27 - Led

shade
metal

finishes
white



art. 3065-S
D. Basso - A. Pellegrino

Airone

art. 683/120
Italamp Studio



dimensioni
Ø120 - H34

lampadine
113W - Strip LED

diffusore
vetro satinato teak

finitura
oro nichel

dimensioni
Ø47" - H13"

bulbs
113W - Strip LED

shade
teak satin glass

finishes
gold nickel

Tea

art. 2392/P
Italamp Studio



dimensioni
Ø47 - H180

lampadine
5x2,5W - G9 - LED

diffusore
vetro satinato

finitura
oro nichel, antracite

dimensioni
Ø18" - H71"

bulbs
5x2,5W - G9 - LED

shade
satin glass

finishes
gold nickel, anthracite



Teo

art. 2392/140
Italamp Studio



dimensioni
Ø140 - H27

lampadine
28x2,5W - G9 - LED

diffusore
vetro satinato

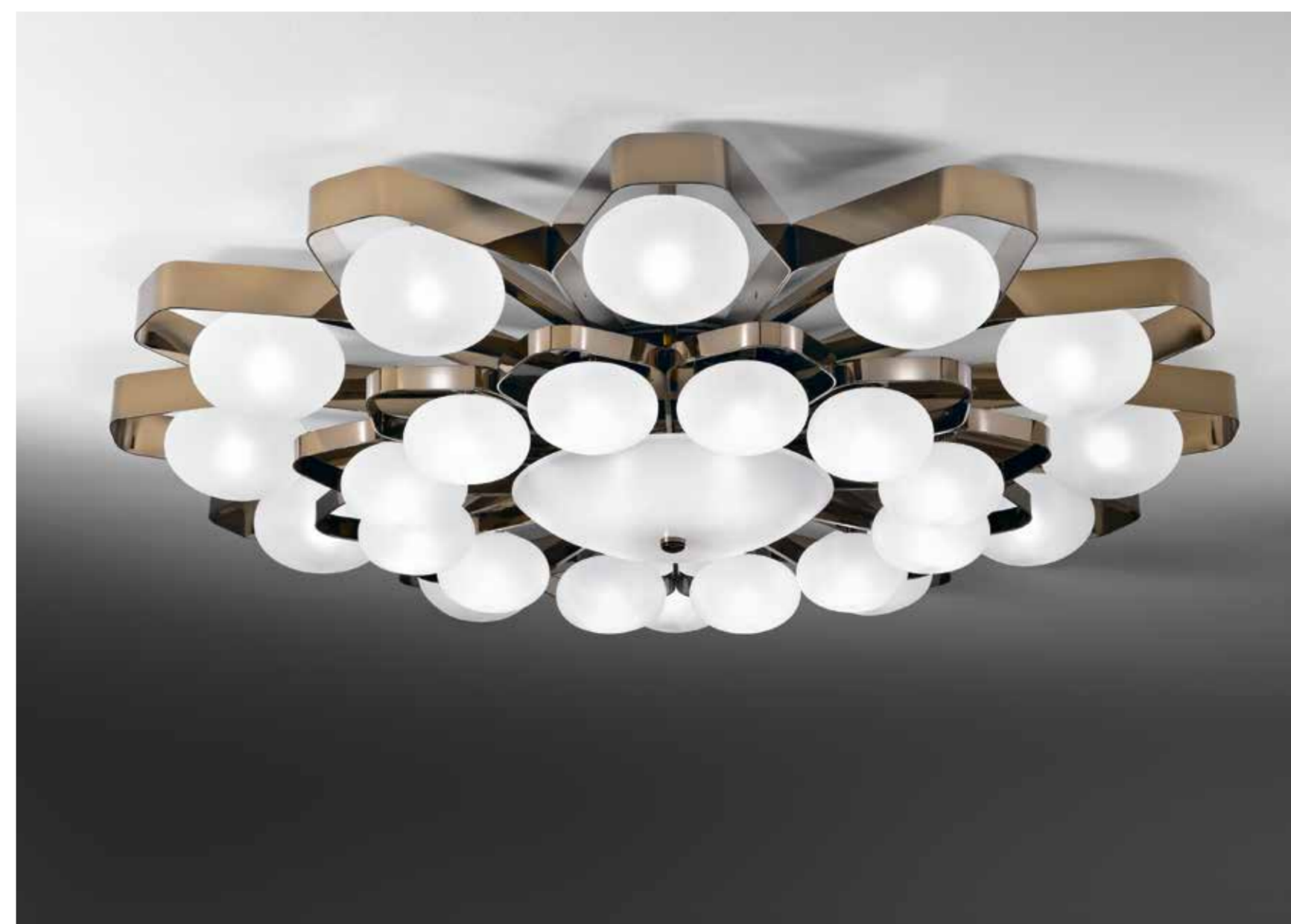
finitura
oro nichel

dimensioni
Ø55" - H11"

bulbs
28x2,5W - G9 - LED

shade
satin glass

finishes
gold nickel



art. 470/S
Italamp Studio



Blanche

UL **IP20**

dimensioni Ø17 - H48	dimensioni Ø7" - H19"
lampadine 1x77W - E27	bulbs 1x77W - E27
diffusore cristallo	shade crystal
finitura cromo	finishes chrome

Artù



art. 746/100
Italamp Studio



dimensioni
Ø97x85 - H57

lampadine
32x2,5W - G9 - LED

diffusore
vetro satinato

finitura
cromo spazzolato

dimensions
Ø38x33" - H22"

bulbs
32x2,5W - G9 - LED

shade
satin glass

finishes
brushed chrome



Amelie

art. 8162/SP/SG
Italamp Studio



dimensioni
Ø30 - H46 / Ø30 - H77

lampadine
1x16W - LED

diffusore
cristallo
cristallo teak

finitura
nichel, oro nichel, bianco opaco

dimensioni
Ø12" - H18" / Ø12" - H30"

bulbs
1x16W - LED

shade
crystal
teak crystal

finishes
nickel, gold nickel, matt white



Amelie

art. 8162 LP/LG
Italamp Studio



dimensioni
Ø36 - H53 / Ø53 - H80

lampadine
1x46W - E27 / 1x77W - E27

diffusore
tessuto

corpo
cristallo, cristallo teak, metallo

finitura
nichel, oro nichel, bianco opaco

dettagli
Swarovski@Elements

dimensioni
Ø14" - H21" / Ø21" - H31"

bulbs
1x46W - E27 / 1x77W - E27

shade
fabric

frame
crystal, teak crystal, metal

finishes
nickel, gold nickel, matt white

dettagli
Swarovski@Elements

Brigitta

art. 8160/LG
Italamp Studio



dimensioni
Ø38 - H65

lampadine
1x46W - E27 + 2,5W Led

diffusore
tessuto

corpo
cristallo, cristallo teak

finitura
oro nichel

dimensioni
Ø15" - H26"

bulbs
1x46W - E27 + 2,5W Led

shade
fabric

frame
crystal, teak crystal

finishes
gold nickel



Charles

art. 724/80
Italamp Studio



dimensioni
Ø31" - H11"

bulbs
55,2W - LED

finishes
gold nickel

drops and beads
etched glass

dettagli
Swarovski@Elements
leather

dimensioni
Ø80 - H27

lampadine
55,2W - LED

finitura
oro nichel

pendagliera
vetro acidato

dettagli
Swarovski@Elements
pelle



Valentine



dimensioni
Ø106 - H106

lampadine
18x1,5W - G4 LED + 4x1,2W - LED

diffusore
cristallo

finitura
cromo

pendaglieria
Swarovski@Elements, vetro

dimensioni
Ø42" - H42"

bulbs
18x1,5W - G4 LED + 4x1,2W - LED

shade
crystal

finishes
chrome

drops and beads
Swarovski@Elements, glass



art. 570/S
Italamp Studio

Claire

art. 8151/LP
Italamp Studio



dimensioni
Ø22x22 - H40

lampadine
1x46W - E27

corpo
cristallo

finitura
nichel

diffusore
tessuto

dimensioni
Ø9x9" - H16"

bulbs
1x46W - E27

frame
crystal

finishes
nickel

shade
fabric

Heidi

art. 8152/LP
Italamp Studio



dimensioni
Ø13 - H25

lampadine
1x20W - G9

corpo
cristallo

finitura
cromo

diffusore
tessuto

dimensioni
Ø5" - H10"

bulbs
1x20W - G9

frame
crystal

finishes
chrome

shade
fabric



dimensioni
Ø27 - H175

lampadine
8x20W - G9

diffusore
cristallo, vetro

finitura
cromo

pendaglieria
Swarovski@Elements, vetro

dimensioni
Ø11" - H69"

bulbs
8x20W - G9

shade
crystal, glass

finishes
chrome

drops and beads
Swarovski@Elements, glass



art. 570/P
Italamp Studio

Valentine

Olivia

art. 428/16+8+4
Italamp Studio



dimensioni
Ø114 - H43

lampadine
28x1,5W - G4 LED + 4x1,2W LED

corpo
cristallo

finitura
cromo

pendaglieria
Swarovski@Elements

dimensions
Ø45" - H17"

bulbs
28x1,5W - G4 LED + 4x1,2W LED

frame
crystal

finishes
chrome

drops and beads
Swarovski@Elements



Albatros



art. 2421/36
Italamp Studio



dimensioni
Ø198 - H160

lampadine
36x20W - G9

diffusore
vetro

finitura
canna di fucile

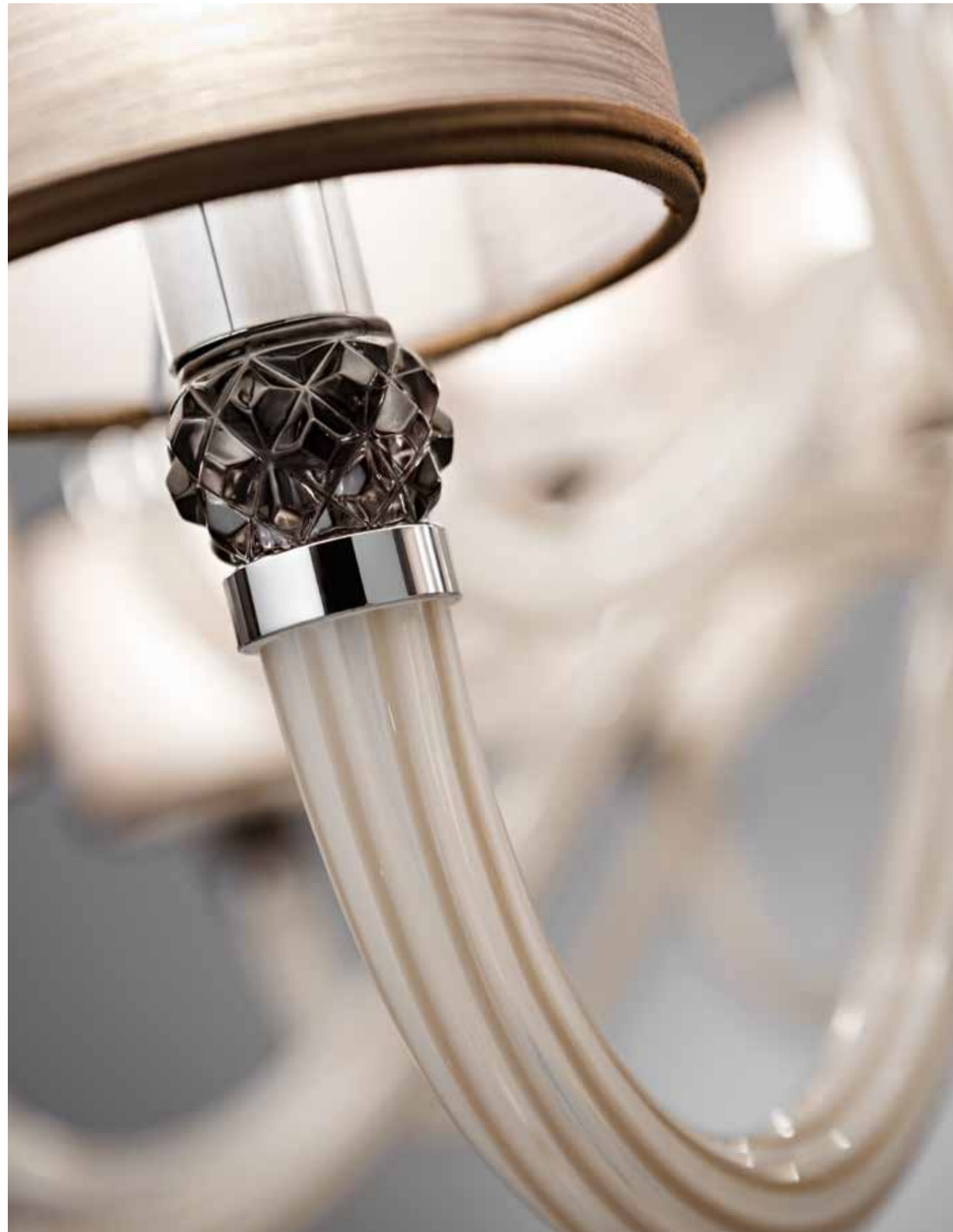
dimensions
Ø78" - H63"

bulbs
36x20W - G9

shade
glass

finishes
iron grey

Rigato



art. 2450/24
Italamp Studio



dimensioni
Ø127 - H70

lampadine
24x30W - E14

diffusore
tessuto

finitura
cromo

dimensions
Ø50" - H27"

bulbs
24x30W - E14

shade
fabric

finishes
chrome

art. 2450/24
Italamp Studio

